

Perché Assura è favorevole alla cartella informatizzata del paziente?

In Svizzera, più di due abitanti su tre desiderano che il loro medico di famiglia condivida i loro dati sanitari in una cartella informatizzata del paziente (CIP)*. Un importante cambiamento in questo senso interverrà nell'estate 2020, ossia l'obbligo per gli ospedali e le cliniche della Svizzera di parteciparvi. Tuttavia, questo coinvolgimento rimarrà facoltativo per gli altri attori sanitari, in particolare i medici di famiglia, i terapeuti o le farmacie.

La CIP è stata creata affinché ognuno di noi possa raccogliere le informazioni più significative relative alla propria salute, come le prescrizioni mediche, le radiografie, i risultati di analisi oppure le indicazioni inerenti alle allergie.

La disponibilità di tali informazioni è naturalmente importante nelle situazioni di emergenza ma anche per evitare gli interventi inutili o potenzialmente rischiosi. L'accesso diretto ai nostri dati migliora inoltre la capacità di comprendere il nostro stato di salute e di coinvolgerci nella scelta e nella gestione delle nostre cure.

Contrariamente a quanto il suo nome potrebbe far pensare, per aprire una CIP non è necessario sottoporsi a un trattamento. Tutti noi possiamo costituire il nostro incarto, modificarlo e decidere se dare l'autorizzazione di consultarlo ad un familiare o al medico di famiglia.

Questo incarto digitale è protetto e i documenti che conterrà non saranno accessibili a persone non implicate nelle cure come i datori di lavoro, le amministrazioni o le assicurazioni malattie. Assura è favorevole a questa restrizione e ritiene che sia indispensabile che la CIP venga diffusa e adottata da gran parte della popolazione. Tuttavia, è solo diventando uno strumento essenziale della sanità pubblica che può contribuire a rafforzare la qualità e l'efficienza globale del nostro sistema sanitario.

Ruedi Bodenmann
Direttore generale

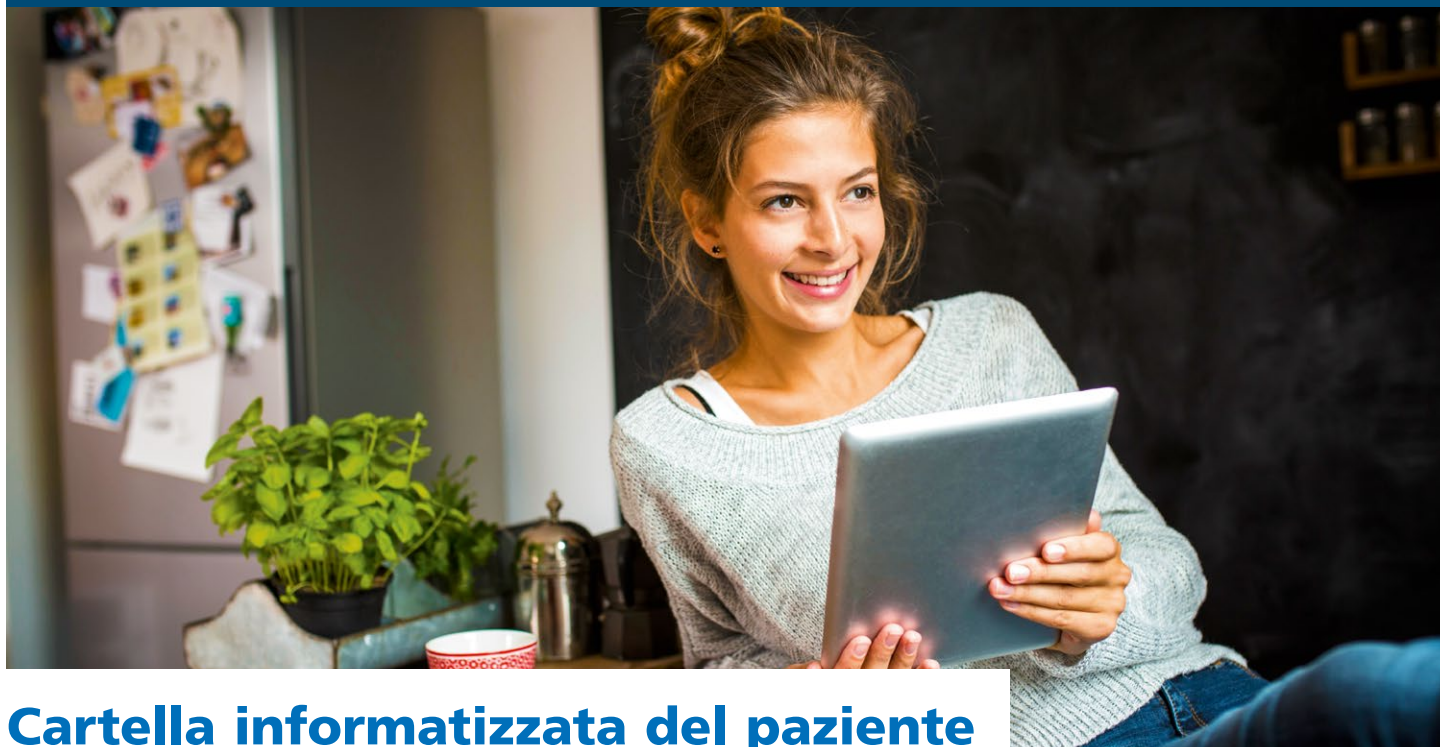


* Indagine sulla digitalizzazione del settore sanitario dell'istituto di ricerca GFS per conto di Swisscom Health, gennaio 2019.

Riepilogo dei vantaggi della CIP



- + Informazioni sempre disponibili in Svizzera e all'estero
- + Presa a carico più rapida
- + Coordinamento semplificato
- + Rischi limitati
- + Esami e interventi inutili evitati
- + Miglior controllo dei costi



Cartella informatizzata del paziente

Tutte le mie informazioni mediche utili,
accessibili online agli operatori sanitari di mia scelta.

Prossimamente, la cartella informatizzata del paziente (CIP) sarà disponibile in tutta la Svizzera. L'occasione di scoprire questo nuovo strumento a disposizione non solo di tutti gli operatori sanitari ma anche di ognuno di noi.

Come si presenta la cartella informatizzata del paziente?

Una cartella online che raggruppa i documenti considerati necessari al monitoraggio medico di una persona: radiografie, prescrizioni mediche, libretto di vaccinazione, indicazioni di allergie conosciute, rapporti di uscita degli ospedali, ecc. Ogni persona residente in Svizzera può aprire una CIP.

Concretamente, la CIP a che cosa serve?

Grazie alla CIP, i professionisti della salute autorizzati accedono rapidamente alle informazioni più importanti inerenti alla situazione del loro paziente. Serve anche ad evitare di effettuare due volte le stesse analisi o dei trattamenti che in passato si sono dimostrati inadeguati o inutili.

Chi crea la cartella?

Di solito, i professionisti della salute. Ma ognuno può esigere che certi documenti non figurino nella CIP. Mediante il suo computer, tablet o cellulare, il paziente può inoltre cancellare o aggiungere dei documenti nella sua cartella come, ad esempio, le direttive del paziente, la tessera di donatore di organi o le misurazioni della pressione sanguigna.

Chi ha accesso ai dati contenuti nella CIP?

È il paziente che decide chi, oltre a lui, può consultare i suoi documenti come, ad esempio, il medico di famiglia, lo psicoterapeuta o un membro della sua famiglia. Lo scambio di informazioni avviene mediante un canale numerico protetto. Quindi, chi non è implicato nel trattamento, ad esempio i datori di lavoro, le amministrazioni pubbliche e gli assicuratori malattia, non hanno accesso alla CIP.



Istruzioni per creare la CIP

Si sono create delle associazioni di professionisti della salute e d'istituzioni pubbliche che propongono la CIP. Per diventare offerente certificato, devono rispettare la normativa della Confederazione.

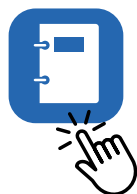
- 1** È lei che sceglie e contatta un offerente certificato, il quale le invia le informazioni dettagliate sulla CIP e la informa se il suo servizio è gratuito (consigliato) o a pagamento.
- 2** Invia all'offerente il **suo accordo scritto** per l'apertura di una CIP.

Per identificare l'offerente della sua regione:

www.cartellapaziente.ch → Informazioni per la popolazione → Aprire una CIP

Disponibilità e rapidità, i vantaggi del digitale applicati alla salute

Se la cartella informatizzata del paziente è destinata a diventare un punto di riferimento per l'accesso ai dati medici rilevanti, il settore sanitario sta assistendo alla fioritura di altre soluzioni digitali destinate a semplificare le procedure e persino a venirci in aiuto.



Il mio libretto di vaccinazione elettronico, sempre accessibile

Non si utilizza molto spesso. Inoltre, è facile perderlo o dimenticarlo prima di recarsi dal medico, soprattutto in caso di urgenza. Eppure, il libretto di vaccinazione è utile tenerlo aggiornato per evitare di rifare dei vaccini di cui non abbiamo bisogno.

Nella versione elettronica, il libretto di vaccinazione permette di disporre di una visione chiara della propria situazione vaccinale online, mediante un nome utente e una password. Compilarlo e consultarlo è un gioco da ragazzi.

Per saperne di più: www.lemievaccinazioni.ch

La mia tessera di donatore di organi, direttamente sul mio cellulare

In caso di urgenza, esprimere la propria volontà in favore o contro il dono di organi è la garanzia che venga rispettata. Un simile approccio permette inoltre ai familiari di non dover prendere una decisione che può rivelarsi difficile.

La dichiarazione di questa volontà può essere effettuata mediante cellulare, tablet o computer. Registrata in una banca dati protetta, può essere modificata in qualsiasi momento.

E per un utilizzo semplificato, la tessera di donatore è disponibile anche su cellulare grazie all'applicazione Medical ID.

Per saperne di più:

www.swisstransplant.org/it → Donazione & trapianto di organi → Annotare la sua decisione



Delle App utilissime in caso di emergenza medica

In caso di emergenza, l'applicazione **Echo112** le permette di lanciare un'allerta premendo un tasto di soccorso. Echo112 identifica il paese nel quale si trova, chiama l'opportuno numero di urgenza e segnala la sua posizione esatta ai servizi di emergenza, in Svizzera e in tutto il mondo.

Gratuita, questa App di geolocalizzazione sviluppata dalla società zurighese Ubique Health è raccomandata dai servizi di soccorso in Svizzera (polizia, ambulanza, REGA, Air-Glacières).

Funzionando in sinergia con Echo112, non appena arriva in un ospedale equipaggiato con la tecnologia EID, l'applicazione **Medical ID** visualizza automaticamente sullo schermo del suo cellulare - anche se bloccato - le informazioni mediche da lei indicate (gruppo sanguigno, allergie, farmaci, donazione di organi, ecc.).

Per saperne di più: www.ubiquehealth.ch/it

Per saperne di più...



www.cartellapaziente.ch

3

Riceve un **numero di identificazione** che le permette di connettersi alla CIP mediante la pagina di accesso del suo offerente.

4

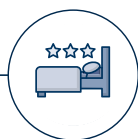
Nella CIP, **gestisce i documenti** e può aggiungere i suoi file. Se lo desidera, può cercare i suoi **fornitori di cure**, attribuire loro dei diritti di accesso e decidere chi e quali documenti possono consultare.

Non vuole più la CIP? Può annullarla in qualsiasi momento presso il suo offerente. La sua CIP sarà cancellata con tutti i documenti che contiene.



Optima Flex Varia,

l'assicurazione ospedaliera che le permette di scegliere, quando lo desidera, il reparto privato al miglior prezzo*.



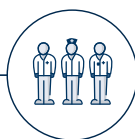
Scelta del reparto

Anticipi e controlli le sue spese grazie ad una partecipazione ai costi trasparente



Bonus di CHF 250 al giorno

Benefici di un bonus fino a CHF 3'750 per anno civile, in caso di soggiorno in reparto comune.



Scelta del medico

Grazie al reparto privato o semiprivato, può scegliere liberamente il suo medico o uno specialista.



Scelta dell'istituto ospedaliero

Acceda ai migliori istituti ospedalieri della Svizzera, in reparto privato o semiprivato, tra quelli repertoriati nella lista dei fornitori di cure riconosciuti da Assura SA.

Con questo prodotto, può scegliere il reparto in cui desidera essere curato.

Reparto comune	Reparto semiprivato	Reparto privato
Bonus di CHF 250 al giorno max 15 giorni Fino a CHF 3'750 l'anno	Partecipazione limitata di CHF 100 al giorno, max 15 giorni Le partecipazioni dovute per il reparto privato e semiprivato sono cumulate fino a CHF 4'500 per anno civile.	Partecipazione limitata di CHF 300 al giorno, max 15 giorni

* Le condizioni d'assicurazione fanno fede, rimborso a complemento delle prestazioni riconosciute dalla LAMal o dalla LAINF. Esclusa la maternità.

Tutti i dettagli in
flex.assura.ch



Sandra, 40 anni, Zurigo, calcolo urinario

Solamente Fr. 300 per un'ospedalizzazione in semiprivato!

Quando sono stata operata per un calcolo urinario per me era importante scegliere il mio medico ed essere in un ambiente calmo e confortevole.

Con Optima Flex Varia ho potuto essere operata da un famoso specialista che mi era stato consigliato e scegliere la camera semiprivata.

Partecipazione di Sandra per un'ospedalizzazione di 3 giorni in reparto semiprivato: CHF 300 (3 x CHF 100).

Contatto

0842 277 872

Ci raggiunga!



Dal lunedì al venerdì, 8:00-12:00 e 13:30-17:00,
max CHF 0.08/min per rete fissa,
tariffe telefonia mobile a
seconda dell'operatore.

www.assura.ch

assura